

Westernacher Consulting - Wir verschaffen Ihnen Klarheit über Ihr Unternehmen mit SAP BI-Lösungen



Business Intelligence

Excellence im Supply Chain Controlling

Steuern Sie effizient Ihre gesamte Supply Chain mit SAP BI-Lösungen

Ein genaues und effizientes Supply Chain Controlling entscheidet maßgeblich über die Leistungsfähigkeit Ihres Unternehmens

Fundierte Geschäftsentscheidungen können nur getroffen werden, wenn das Supply Chain Controlling einfachen Zugang zu aussagekräftigen und verifizierbaren Informationen über alle operativen und funktionalen Geschäftsbereiche hat und dabei folgende Kernfragen schnell und effizient beantwortet werden können:

Unser BI Service-Portfolio:

- Übersetzung Ihrer Unternehmensstrategie in Kennzahlensysteme
- Einführung strategischer und operativer Planungstools
- Aufbau Dashboards und Berichtswesen für jede Managementebene
- Leistungscheck und Optimierung vorhandener BI-Lösungen

Westernacher - Kompetenz und Erfahrung in Strategie-, Prozess- und IT-Beratung

Seit 1998 implementieren wir Business Intelligence (BI) Lösungen auf SAP Plattformen. Mit unserer exzellenten Erfahrung unter anderem bei Logistikdienstleistern verfügen wir über ein umfassendes Know-How.



Westernacher Consulting - Wir verschaffen Ihnen Klarheit über Ihr Unternehmen mit SAP BI-Lösungen

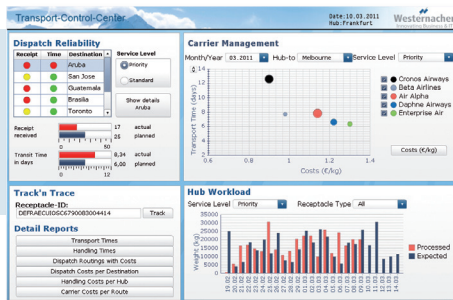
Steuern Sie effizient Ihre gesamte Supply Chain mit SAP BI-Lösungen

Für eine erfolgreiche Implementierung eines Supply Chain Controllings bedarf es einer strukturierten Vorgehensweise und einer zielgerichteten Einbettung in kundenspezifische Umgebungen. Alle erforderlichen Kennzahlen und deren Herkunft aus den Geschäftsprozessen müssen mit den einzelnen Verantwortlichen aus dem Logistikbereich eines Unternehmens (Management, Einkauf, Vertrieb, Kundenbetreuung und Supply Chain Operations) abgestimmt und festgelegt werden.

Projektbeispiele:

OPERATIONS-CONTROLLING

- Liefertreue
- Carrier Management
- Auslastung des Distributions-Hubs
- Detaillierte Berichte

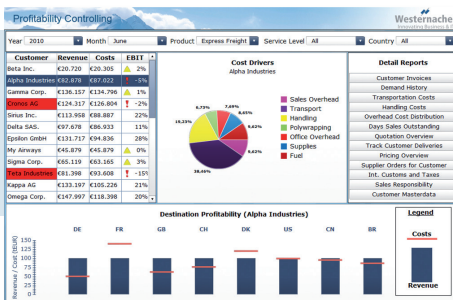


Kernnutzen

- Darstellung der wichtigsten Kennzahlen mit aktuellen Daten auf einen Blick
- „Management by Exception“ durch Gegenüberstellung von Ist- und Sollwerten
- Schnelle Auswertungen durch einfache und interaktive Analysen
- Stark reduzierte interne Aufwendungen für die Berichterstellung
- Informationsverfügbarkeit in Echtzeit zum schnellen Erkennen - Umsetzen - Entscheiden

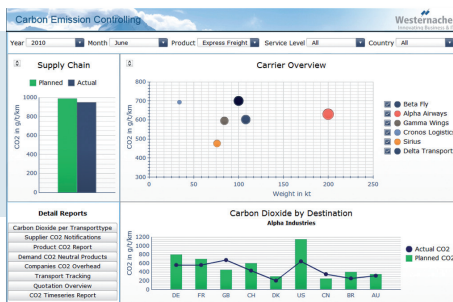
PROFITABILITÄTS-CONTROLLING

- Kundenprofitabilität
- Kosten pro Kunde
- Profitabilität der Destinationen
- Detaillierte Berichte



CO₂ EMISSIONS-CONTROLLING

- Vergleich pro Carrier und Route
- CO₂ Emission pro Destination
- Monatliche Emission der Supply Chain
- Detaillierte Berichte



Unser Angebot an Sie:

Wir beraten Sie über die Einsatzmöglichkeiten von BI in Ihrem speziellen Anwendungsfall. Gerne vereinbaren wir mit Ihnen einen Termin in unserem Stammhaus in Wiesloch oder direkt bei Ihnen vor Ort. Wir freuen uns darauf!

Auf Basis unserer Erfahrungen haben wir bereits Implementierungs-Templates mit vordefinierten Kennzahlen und Berichten erstellt, so dass die Umsetzung eines Supply Chain Controllings in Unternehmen schnell durchgeführt und erste Ergebnisse erzielt werden können. Diese sogenannten Quick-Win Lösungen können selbstverständlich erweitert und entsprechend den Anforderungen der Anwender angepasst werden.

Ihr Ansprechpartner bei uns



Christian Schmaus
Telefon: +49 (0) 6222 9221 - 0

Westernacher Business Management Consulting AG
Münchäckerweg 1 · 69168 Wiesloch
spm@westernacher.com