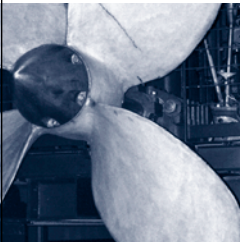


BUNDESVERBAND ÖFFENTLICHER BINNENHÄFEN e.V.



BÖB WIR ÜBER UNS



Bündelung logistischer Kompetenz

Von den rund 100 im Bundesverband öffentlicher Binnenhäfen zusammengeschlossenen Häfen geht eine enorme Wirtschaftskraft aus: Märkte, Branchen und ganze Regionen profitieren von ihren Aktivitäten. Ursprünglich betätigten sich die meisten Binnenhäfen im Bereich von Umschlag und Lagerung typischer Massen- und Flüssiggüter, wie Kohle, Erze und Mineralöle. Heute verfügen sie über eine Vielzahl von Einrichtungen für Umschlag und Lagerung hochwertiger Massentück- und Stückgüter, containerisierter Ware, Wechselbehälter und palettierter Gefahrgüter. Dabei wird die „Dienstleistung“ immer wichtiger. So entwickeln sich die Binnenhäfen zu regionalen Güterverkehrszentren für die verschiedensten Produkte, von der Kohle über Baustoffe bis hin zum Auto oder Fernsehgerät.

Verknüpfung der Verkehrsträger

Nur im Binnenhafen können die Vorteile aller Verkehrsträger genutzt werden. Nur hier findet der Kunde die ideale Verknüpfung von Wasserstraße, Schiene und Straße. Nur hier hat er die Möglichkeit, die Verkehrsträger nach seinen individuellen Vorstellungen zu kombinieren und dabei Kosten zu optimieren. Das infrastrukturelle Angebot der Binnenhäfen wird ergänzt durch die logistikorientierten Services, die die im Hafen ansässigen Unternehmen bereitstellen. Sie lösen auch ausgefallene Aufgaben. So sind zum Beispiel selbst großvolumige Schwergüter kein Problem.

Verbindung zu den Märkten

56 von 74 deutschen Großstadregionen haben Wasserstraßenanschluss. Die Binnenhäfen decken weite Teile Deutschlands ab und liegen im Zentrum ihrer Märkte. Maßgeschneiderte Logistikkonzepte, die sich an Pünktlichkeit und Zuverlässigkeit orientieren, haben die Binnenhäfen als ihre besondere Stärke erkannt. Diese Stärke bauen sie aus.

Partner der Dienstleister

Die Binnenhäfen sind zuverlässig: Traditionelle Märkte im Massenschüttgut- und Massentückgutbereich werden auch künftig bedient. Zusätzlich werden moderne, innovative Umschlags- und Lagereinrichtungen geboten. In den letzten Jahren haben die Binnenhäfen ihre Angebotspalette in Zusammenarbeit mit ihren Dienstleistern aus Verkehr und Logistik kontinuierlich ergänzt. Auch für die Behandlung hochwertiger Stückgüter stehen heute vielfältige Anlagen zur Verfügung. Die Unternehmen in den Binnenhäfen sorgen außerdem für den reibungslosen Ablauf der Kommunikation zwischen Verladern, Reedern und Empfängern.

Standorte für Investoren

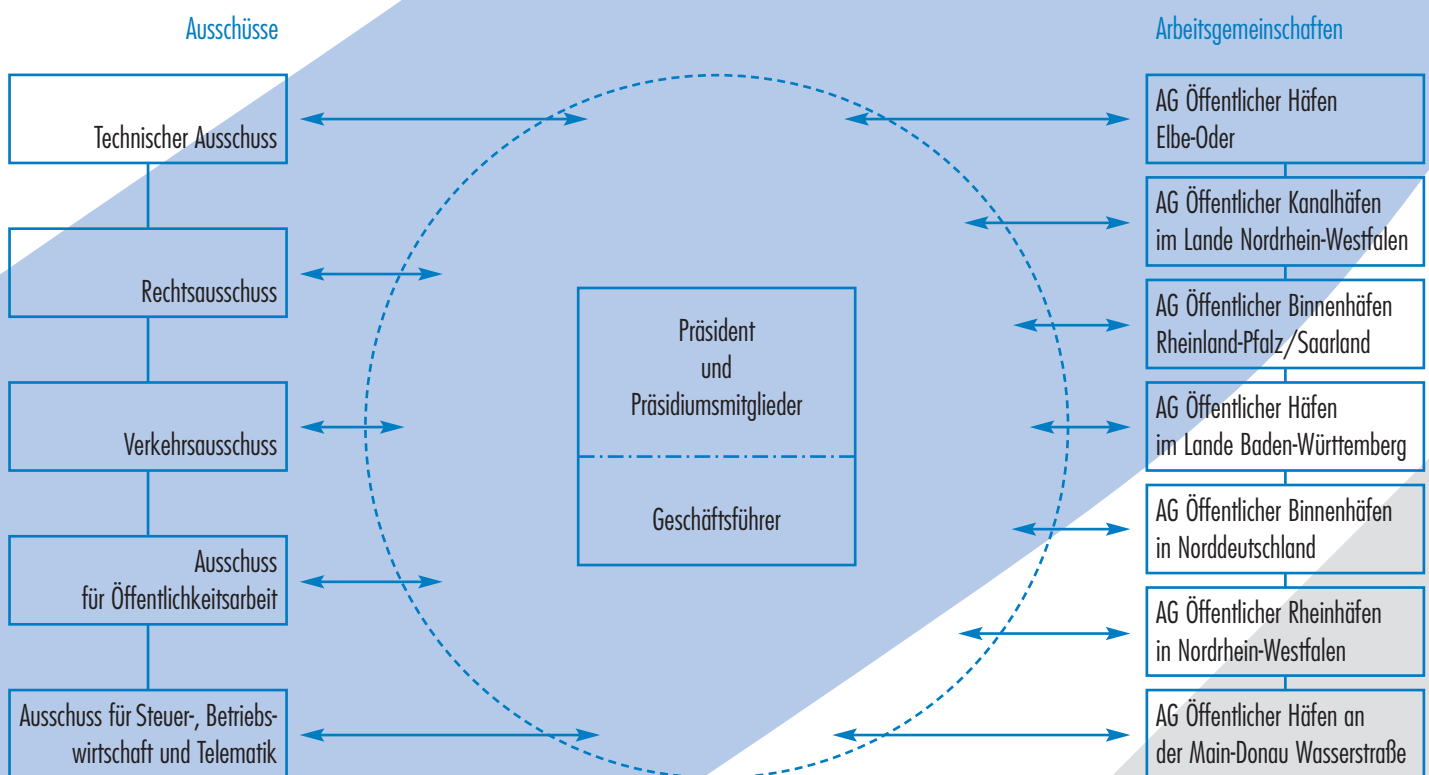
Der Trend zur Arbeitsteilung in Produktionsprozessen wird sich fortsetzen. Leistungsfähige Distributionsanlagen in verkehrsgünstiger und verbrauchernaher Lage werden im Zuge dieser Entwicklung immer bedeutsamer. Die Binnenhäfen bieten den Unternehmen diese Standortvorteile. Sie unterbreiten ansiedlungsinteressierten Firmen bedarfsgerechte Flächenangebote zu günstigen Konditionen. Die Verfügbarkeit dreier verschiedener Verkehrsträger an einem Ort und die Möglichkeit ihrer maßgeschneiderten Verknüpfung bilden dabei die Besonderheit des Investitionsstandortes Binnenhafen.


Unsere Organisation

Der Bundesverband öffentlicher Binnenhäfen ist die Interessenvertretung der öffentlichen Binnenhäfen in Deutschland. Die hauptamtliche Geschäftsführung in Berlin und eine große Zahl von ehrenamtlich für den Verband tätigen Geschäftsführern bzw. Direktoren öffentlicher Binnenhäfen sichern eine starke Organisation. Sie verschaffen dem Verband Gehör in Politik und Öffentlichkeit. Darüber hinaus sind sie Ansprechpartner für alle Themen rund um „Wasserstraße, Binnenschifffahrt und -häfen“ sowie „Eisenbahngüterverkehr“ und „Multimodale Logistik“.

BÖB ORGANIGRAMM

die kollegiale Struktur des Verbandes



- 
- umweltfreundlich
 - intelligent
 - kostengünstig

