

ProTrace

Informationssystem zur Rückverfolgbarkeit

Nutzen

- ▶ Rückverfolgbarkeit auf Knopfdruck
- ▶ Bedarfsgerechte Darstellung
- ▶ Komfortable Auswertungen
- ▶ Transparenz über alle Bereiche

Systemtechnische Voraussetzungen

- ▶ Server-Betriebssysteme: Unix, Linux, Windows
- ▶ Oracle-Datenbank und Java-Technologien

TEAM

Als verlässlicher Partner setzt TEAM IT-Visionen in moderne Lösungen um – und das schon seit über 25 Jahren! Wir möchten Sie mit unseren Leistungen begeistern und Sie auf Ihrem Weg in die Zukunft begleiten.

Welche Pläne haben Sie für die Zukunft? Gern sprechen wir mit Ihnen über Ihre Aufgabenstellungen.



Technologisch vorn, partnerschaftlich denken,
aus Erfahrung wissen.

Sprechen Sie uns an.
Wir freuen uns auf Ihre Nachricht.

TEAM

Partner für Technologie und angewandte Methoden der Informationsverarbeitung GmbH

Hermann-Löns-Straße 88
33104 Paderborn

Fon +49 5254 8008-0

Fax +49 5254 8008-19

Web www.team-pb.de

Mail team@team-pb.de

Ein Mitglied der Materna-Gruppe



ProTrace

Informationssystem zur Rückverfolgbarkeit

Die Umsetzung der Rückverfolgbarkeit von Nahrungsmitteln gemäß EU-Verordnung 178/2002 ist ein wichtiger Wettbewerbsfaktor für Unternehmen der Nahrungsmittelindustrie. Die Einhaltung der Verordnung hat nicht nur juristische Relevanz. Viele Handelsunternehmen sehen in der chargengenauen Rückverfolgung der Produkte ihrer Lieferanten eine der Grundvoraussetzungen für die Aufnahme bzw. Fortführung von gemeinsamen Geschäftstätigkeiten. Aber auch die Stärkung des Verbrauchervertrauens ist für die Unternehmen ein wichtiges Argument, die Prozessketten transparent zu gestalten. ProTrace, das Informationssystem zur Rückverfolgbarkeit von TEAM, schafft diese Grundlage. Es führt die benötigten Informationen aus den vorhandenen Systemen zusammen und bietet komfortable Auswertungsfunktionen.

ProTrace

Informationssystem zur Rückverfolgbarkeit

ProTrace ist ein eigenständiges Informationssystem, das speziell auf die Sicherstellung der Rückverfolgbarkeit von Nahrungsmitteln gemäß EU-Verordnung 178/2002 ausgerichtet ist. Das Informationssystem kann flexibel an die jeweiligen Gegebenheiten des Unternehmens angepasst und dynamisch erweitert werden.

ProTrace setzt auf einer eigenständigen Oracle-Datenbasis auf, in welche die rückverfolgbarkeitsrelevanten Daten aus den im Unternehmen eingesetzten Software-Lösungen über Schnittstellen übernommen

werden. Hierzu gehören unter anderem ERP, Logistik, LIMS und BDE. Alternativ können Daten bei Bedarf auch manuell erfasst werden.

Oftmals liegen die für die Rückverfolgbarkeit relevanten Daten in verschiedenen IT-Systemen vor. Um eine durchgängige Rückverfolgbarkeit zu gewährleisten, müssen die Daten aus den einzelnen Systemen zusammengeführt und ausgewertet werden. Vielfach wird dieses noch manuell abgewickelt. Hierdurch entstehen hohe Aufwände, es kann nicht ad hoc auf Anfragen reagiert werden, und das Vorgehen ist darü-

ber hinaus durch eine hohe Fehleranfälligkeit geprägt. Für das eigene Qualitätsmanagement sowie für eine prompte Reaktion auf Anfragen des Marktes ist dieses sehr nachteilig.

ProTrace automatisiert die Zusammenstellung und Aufbereitung der rückverfolgbarkeitsrelevanten Daten. Auf Knopfdruck kann mit ProTrace sofort Transparenz über alle Bereiche geschaffen und werden.

Funktionsüberblick

Die Auswertung der Daten erfolgt über die gesamte Supply Chain:

- vom Rohstoff, Verpackungsmaterial und der Handelsware mit den jeweiligen Lieferanten und den gelieferten Chargen über
- die Herstellung von Halbfertig- und Fertigwarenchargen bis zum belieferten Kunden.

ProTrace stellt die Informationen übersichtlich in Form einer Baumstruktur dar und bietet dabei zwei Sichten für die schnelle Rückverfolgbarkeit: die Top-Down-Sicht – von

der Fertigware zu den verarbeiteten Rohstoffen – und die Bottom-Up-Sicht – vom Rohstoff zu den Fertigwaren. Neben qualitätsrelevanten Daten zu den einzelnen Bestandteilen des Chargenbaums stehen per Mausklick Übersichten über Lieferanten und die belieferten Kunden zur Verfügung.

Merkmale und Nutzen

- Rückverfolgbarkeit auf Knopfdruck,
- einfache Integration in bestehende Systemumgebungen,

- automatische Datenübernahme aus vorhandenen Softwarelösungen wie zum Beispiel ERP, Logistik, LIMS und BDE (z. B. Excel-Import, ASCII-Dateien, SAP-IDOC-Kommunikation),
- manuelle Erfassungsmöglichkeit von Basisdaten zur Rückverfolgbarkeit,
- flexible Auswertungsmöglichkeiten über die gesamte interne Supply Chain.



Eine chargengenaue Rückverfolgbarkeit ist vielfach eine Grundvoraussetzung bei der Lieferantwahl.



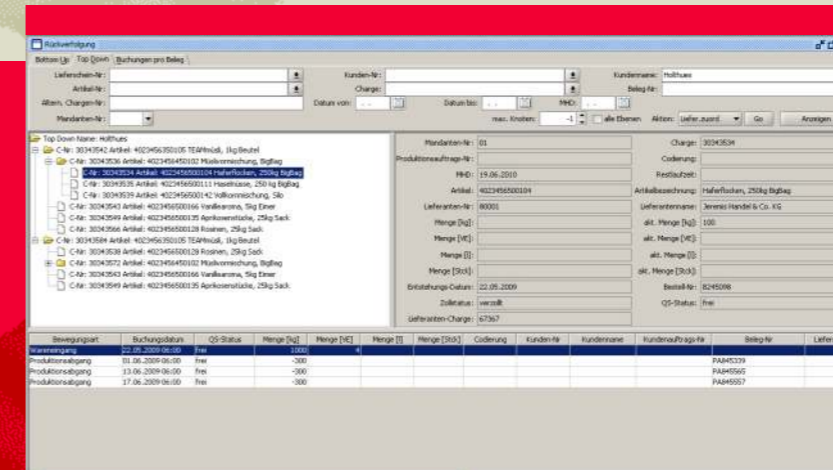
Durch die transparente Gestaltung der Prozesskette stärken die Unternehmen das Verbrauchervertrauen.



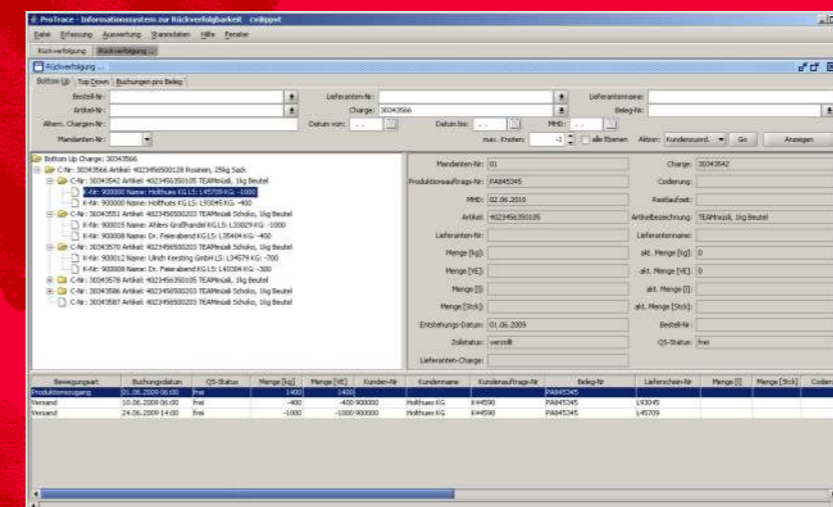
Vom Lieferanten bis zum Kunden - ProTrace bietet eine durchgängige Rückverfolgung.

Eine effiziente Chargenverfolgung

für mehr Transparenz und Vertrauen.



Die Top-Down-Sicht zeichnet nach, welche Rohstoffe in einer Charge/Fertigware verarbeitet wurden.



Die Bottom-Up-Sicht zeichnet den Weg des Rohstoffs zur Fertigware nach.