



# ProStore®

## Intralogistik und Warehousemanagement

Die Organisation von innerbetrieblichen Material- und Warenflüssen ist eine hoch komplexe Aufgabe. Um reibungslose Abläufe im Unternehmen zu garantieren, müssen die benötigten Güter zur richtigen Zeit, am richtigen Ort, in der richtigen Menge und in der richtigen Qualität bereitstehen. Moderne Informations- und Kommunikationstechnologien unterstützen Intralogistik-Prozesse wirkungsvoll.

An diesem Punkt setzt ProStore® an. ProStore® optimiert die logistischen Abläufe im Unternehmen und schafft die Voraussetzungen für eine höchstmögliche Transparenz der innerbetrieblichen Warenströme.

ProStore® nutzt moderne Technologiekonzepte auf Basis von Oracle und bezieht Service-orientierte Software-Architekturen und Web-Services mit ein. ProStore® schafft so optimale Möglichkeiten für zukunftsfähige Lösungen mit höchstem Nutzen für den Anwender.

# ProStore®

## Intralogistik und Warehousemanagement

ProStore® ist ein modular aufgebautes Standardsoftwaresystem für alle Aufgaben der Lagerverwaltung und Materialflusssteuerung.

ProStore® bietet ein Höchstmaß an Skalierbarkeit und Integrationsfähigkeit. Dies ist durch die Verwendung moderner Softwaretechnologien möglich. Anpassungen an individuelle Kundenanforderungen können weitgehend durch Parametrierungen in der Software abgebildet werden.

Dialoginhalte werden in ProStore® flexibel durch Konfiguration auf die jeweiligen Anforderungen von außen eingestellt. Dies gilt unter anderem

für die variable Definition von Zielsprachen.

Über moderne Schnittstellenkonzepte werden umliegende Anwendungen, wie zum Beispiel SAP, Navision und die Oracle E-Business Suite sowie auch unterlagerte Steuerungen integriert.

Die Vielzahl von Funktionsausprägungen innerhalb von ProStore® schaffen die Voraussetzung, um die Anforderungen des Marktes optimal umzusetzen. Hierzu gehören zum Beispiel die Integration eines eigenen Staplerleitsystems, die beleglose Kommissionierung via Pick-by-Voice,

das Multiorder-Picking, die Anbindung von automatischen Sortern, die Integration von RFID und variable Konzepte für das mobile Computing.

ProStore® steht für verschiedene Branchen in spezifischer Ausprägung zur Verfügung, zum Beispiel für die Nahrungsmittelindustrie, den Handel oder für Hafendienstleister.

Das Zielsystem kann flexibel hinsichtlich der gewünschten Systemressourcen ausgelegt werden. Bei Bedarf kann eine Hochverfügbarkeit an 365 Tagen im Jahr sichergestellt werden.



Pick-by-Voice-Lösungen erleichtern Kommissionier-Tätigkeiten und sorgen für effizienteres Arbeiten.



Ein integriertes Staplerleitsystem mit modernen Funkterminals verkürzt Wege und optimiert die Abläufe.



Durchgehende Scanning-Prozesse unterstützen die Mitarbeiter und sorgen so für sichere Logistikabläufe.

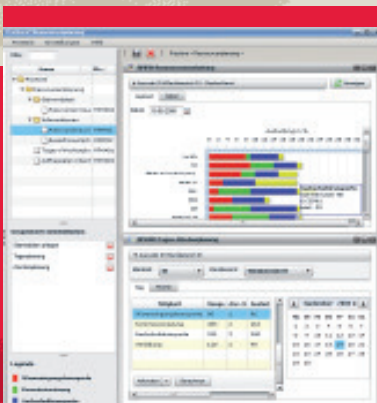
**Flexibilität, Modularität und Skalierbarkeit sind die entscheidenden Faktoren für erfolgreiche Logistiklösungen.**

Die optimale Planung und Auslastung der Ressourcen im Logistikprozess ist die Basis für eine erfolgreiche und effiziente Logistikanwendung. Zur Erfüllung dieser Anforderungen bietet TEAM die Module Leitstand und Ressourcenplanung.

Über diese Komponenten ist es jederzeit möglich, zum Beispiel den anstehenden Tagesbedarf in Form von erforderlichen Kommissionierern oder Staplerfahrern zu erkennen und die notwendigen Maßnahmen einzuleiten.

Die einfache Bedienbarkeit, verbunden mit der Möglichkeit flexibel auf ungeplante Ereignisse zu reagieren, schafft eine hohe Benutzerakzeptanz. Über den Leitstand wird der aktuelle Auslastungsgrad dargestellt, wobei die Sicht auf einzelne Tätigkeitsbereiche, wie Kommissionierung oder Verladung, verfeinert werden kann. Die Informationseinheiten können vom Benutzer selbstständig eingefügt, angeordnet und skaliert werden. Die Visualisierung ist als Rich Internet Application realisiert.

Das Zusatzmodul Logistics Intelligence bietet umfassende Möglichkeiten, Kennzahlen aus dem Logistikprozess zu analysieren und strategische Entscheidungen abzuleiten. Hierzu werden die Daten aus den operativen Prozessen in eine separate Warehouse-Datenbank übertragen und dort für interaktive und dynamische Abfragen bereitgestellt. Hierbei können Daten nicht nur aus ProStore® sondern auch aus weiteren Systemen integriert werden.



Mitarbeiter sind die wertvollste Ressource in der Logistik. Umsichtige und vorausschauende Planung sichert den Erfolg.



Zeitgenau wird die Auslastung des Logistik-Systems visualisiert. Planabweichungen werden sofort sichtbar und können korrigiert werden.



Kennzahlen schaffen Transparenz. Auf Knopfdruck wird die Effizienz des Logistik-Systems sichtbar.

**Effiziente Planung von Ressourcen**

**wird im Zuge strafferer Budget- und Zeitvorgaben immer wichtiger.**

# ProStore®

## Intralogistik und Warehousemanagement

### ProStore®-Module

- ▶ Wareneingang
- ▶ Qualitätssicherung
- ▶ Einlagerung
- ▶ Lagerverwaltung
- ▶ beleglose Kommissionierung
- ▶ Multi-Order-Picking
- ▶ Pick-to-Light
- ▶ Pick-by-Voice
- ▶ Staplerleitsystem
- ▶ Produktionsanbindung
- ▶ Bestandsführung
- ▶ Versand
- ▶ Leitstand
- ▶ Ressourcenplanung
- ▶ Inventur
- ▶ Stammdaten
- ▶ Schnittstellen
- ▶ Materialflusssteuerung
- ▶ Materialflussvisualisierung
- ▶ RFID-Integration
- ▶ Logistics Intelligence

### Merkmale und Nutzen

- ▶ flexible und modulare Softwarestruktur
- ▶ vollständig webfähig
- ▶ Abbildung von unternehmensspezifischen Gegebenheiten
- ▶ umfangreiches Customizing
- ▶ parametrierbare Dialoge

### Systemtechnische Voraussetzungen

- ▶ Server-Betriebssysteme: Unix, Linux, Windows
- ▶ Oracle-Datenbank, Oracle Application Server und weitere Oracle-Tools
- ▶ Rich Internet Application

The logo for TEAM, consisting of the letters 'TEAM' in a stylized, white, outlined font on a red square background.

**Moderne Software, Partnerschaft und Vertrauen schaffen erfolgreiche Lösungen.**

Sprechen Sie uns an.  
Wir freuen uns auf Ihre Nachricht.

### TEAM

Partner für Technologie und  
angewandte Methoden der  
Informationsverarbeitung GmbH

Hermann-Löns-Straße 88  
33104 Paderborn

Fon +49 52 54 80 08 - 0

Fax +49 52 54 80 08 -19

Mail [team@team-pb.de](mailto:team@team-pb.de)

Web [www.team-pb.de](http://www.team-pb.de)